



寶盛數位科技股份有限公司

操作手冊-寶盛 **SOA-ERP** 功能(自學教學)-第八本自學手冊(**PL** 商務流程操作)

---

NEO ENTERPRISE ORCHESTRATION



## 目錄

<b>1.</b>	<b>PL 商務流程操作 .....</b>	<b>1</b>
1.1.	[OPTIONAL] 現有庫存檢查 .....	1
1.2.	[REQUIRED] 銷售訂單開立及確認 .....	1
1.3.	[REQUIRED] 計劃執行 .....	3
1.4.	[REQUIRED] 計劃執行計劃件號查詢 .....	4
1.5.	[REQUIRED] 工令單開立及請購單開立 .....	11
1.6.	[OPTIONAL] 目前為止單據關係回顧 .....	16
1.7.	[OPTIONAL] 流程整理 .....	16



## 1. PL 商務流程操作

之前的手冊範例，皆是透過現有庫存查詢查看庫存數量，再透過「採購」流程或「製造」流程滿足公司需求。現在本手冊假設透過「計劃」，由系統自動計算供需。

### 1.1. [Optional] 現有庫存檢查

利用“現有庫存查詢”應用程式確定目前所有件號的庫存數量。



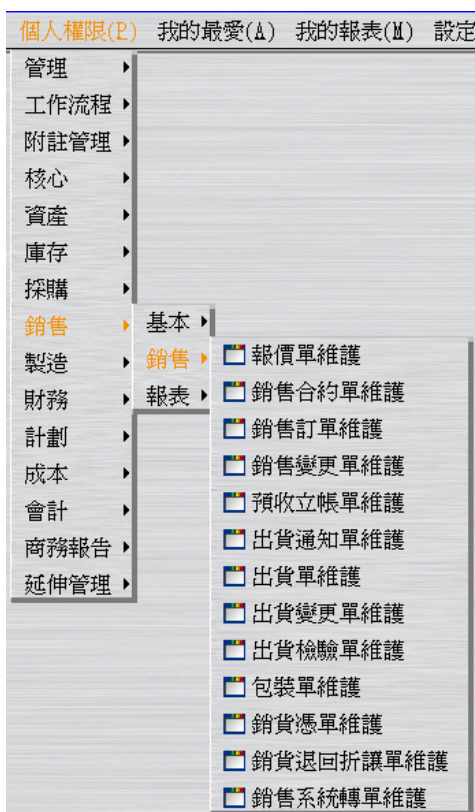
The screenshot shows the ERP system's main menu and the 'Existing Inventory Query' application window. The menu path is: 個人權限(P) > 我的最愛(A) > 我的報表(M) > 設定(E) > 測試(R) > 管理 > 核心 > 資產 > 庫存 > 採購 > 銷售 > 製造 > 共用元件 > 檢驗 > 庫存 > 現有庫存查詢.

The application window title is '現有庫存查詢 - CORB6203'. It features a toolbar with various icons and a data table with the following columns: 件號, 件號名稱, 倉庫營運點, 庫存計量單位, 庫存數量, 預約數量, 可利用量.

件號	件號名稱	倉庫營運點	庫存計量單位	庫存數量	預約數量	可利用量
black_face	黑面	E999 E999	EA	940.00000000	0.00000000	940.00000000
black_shoe	黑鞋	E999 E999	EA	0.00000000	0.00000000	0.00000000
mid_sole	中底	E999 E999	EA	1,940.00000000	0.00000000	1,940.00000000
out_sole	大底	E999 E999	EA	1,940.00000000	0.00000000	1,940.00000000
white_face	白面	E999 E999	EA	1,000.00000000	0.00000000	1,000.00000000
white_shoe	白鞋	E999 E999	EA	0.00000000	0.00000000	0.00000000

### 1.2. [Required] 銷售訂單開立及確認

接到客戶的訂單，假設客戶要購買 6666 雙黑鞋和 8888 雙白鞋。



...

...

...操作同 LCS240-022-005-操作手冊-寶盛 SOA-ERP 功能(自學教學)-第三本自學手冊 (LG 商務流程操作).doc 之 1.2.[REQUIRED] 銷售訂單開立及確認。假設訂單日期為 2012/06/01；假設預定交期為 2012/06/01。

...

...



### 1.3. [Required] 計劃執行

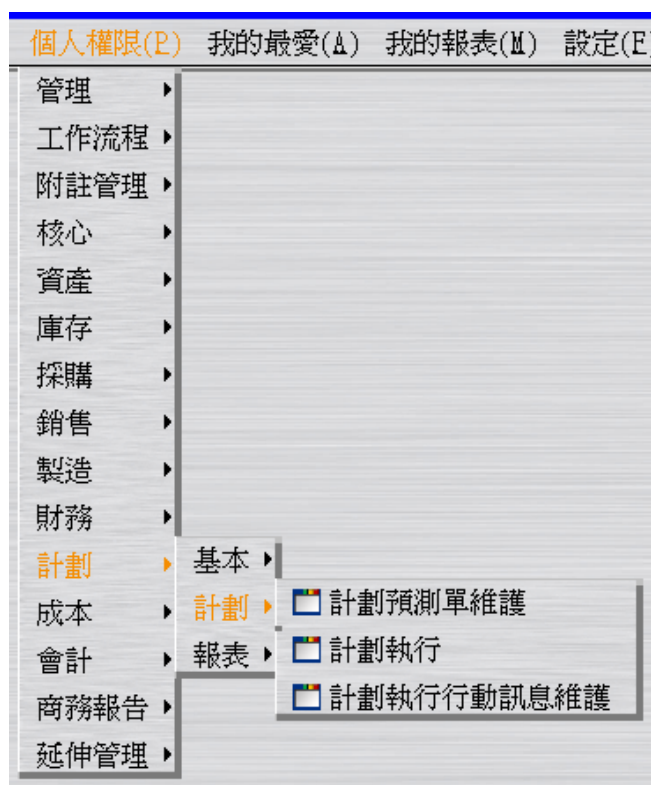
一個計劃執行代號代表一套計劃，需設定一個計劃工作曆以及供需類別。

採購計劃訂單，件號計劃來源別為採購；製造計劃訂單，件號計劃來源別為自製。

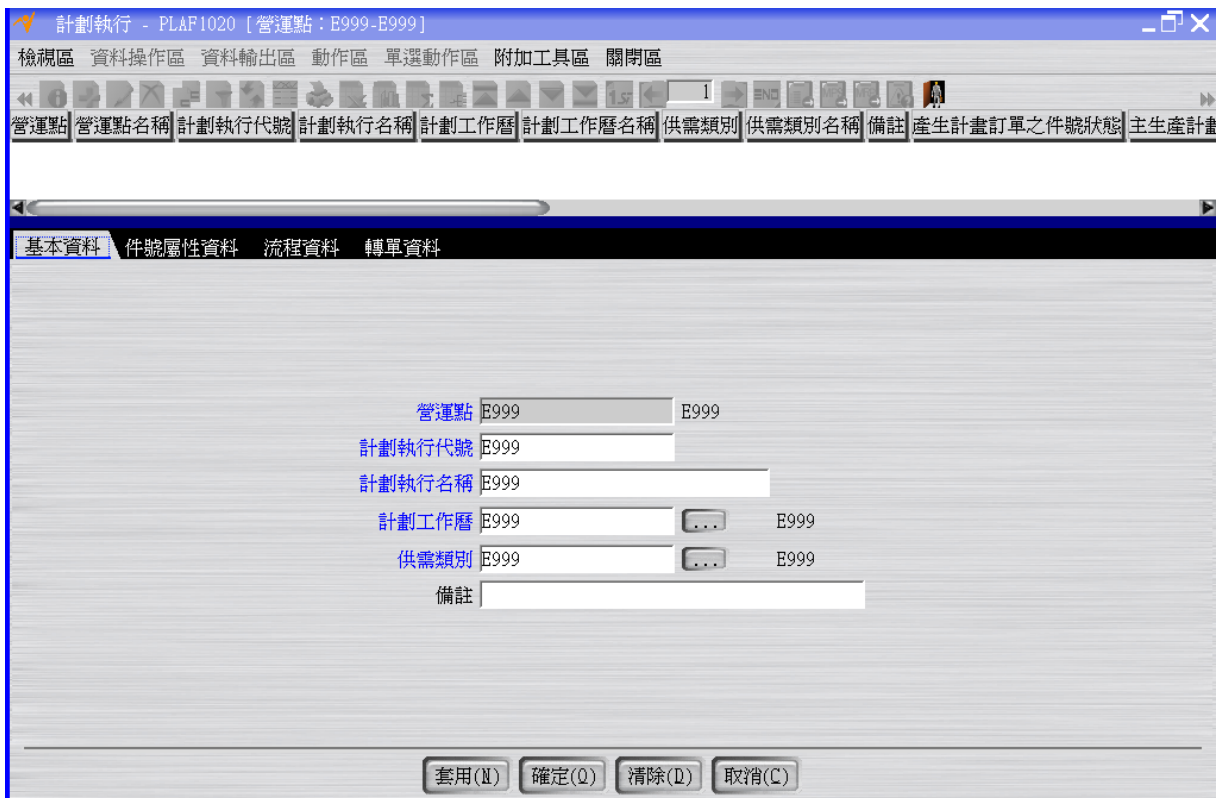
對計劃而言，「件號安全存量」、「銷售訂單」、「出貨單」與「工令領料單」是需求；「請購單」、「採購單」、「進貨單」與「工令入庫單」是供給；「工令單」則既是需求也是供給。

註： 件號的安全存量，可在「件號維護」應用程式中進行設定。

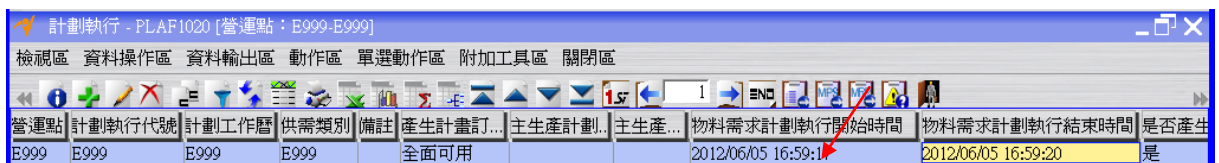
開立銷售訂單後，接著要利用計劃執行，計算目前的供需狀況。



建立計劃執行代號 E999。



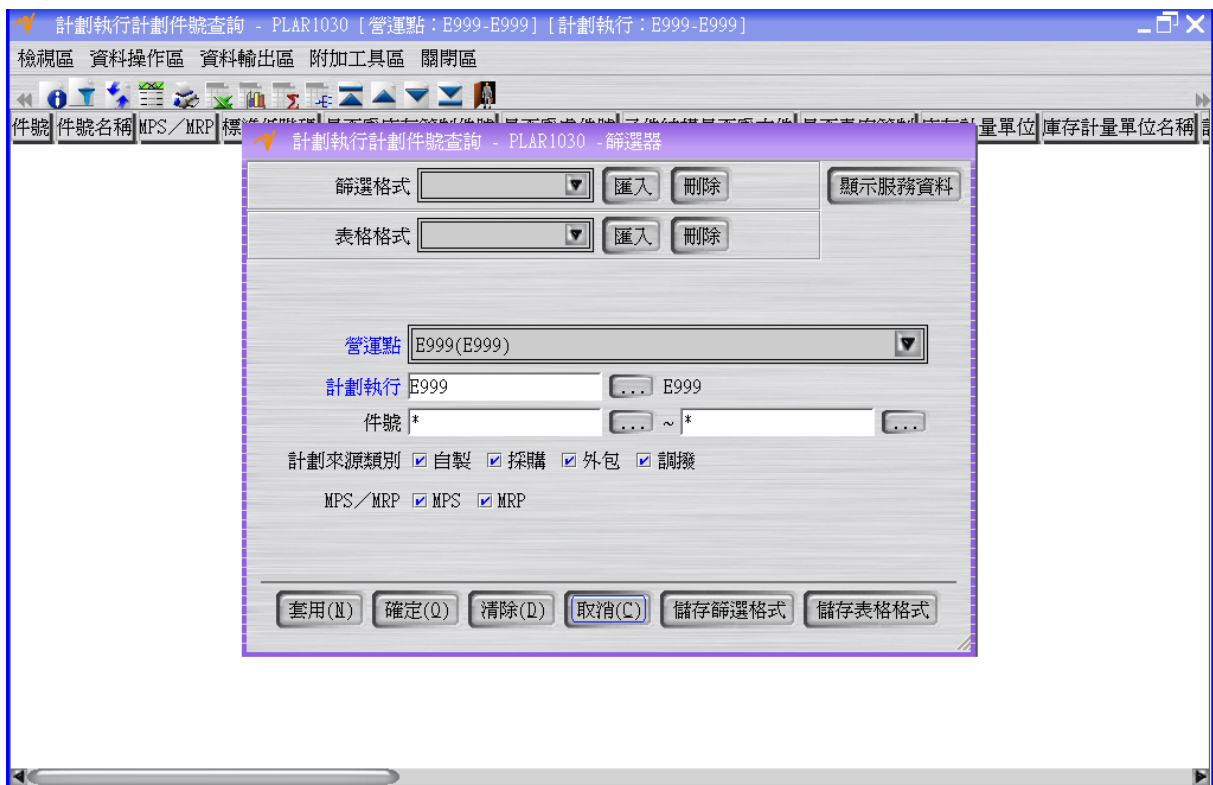
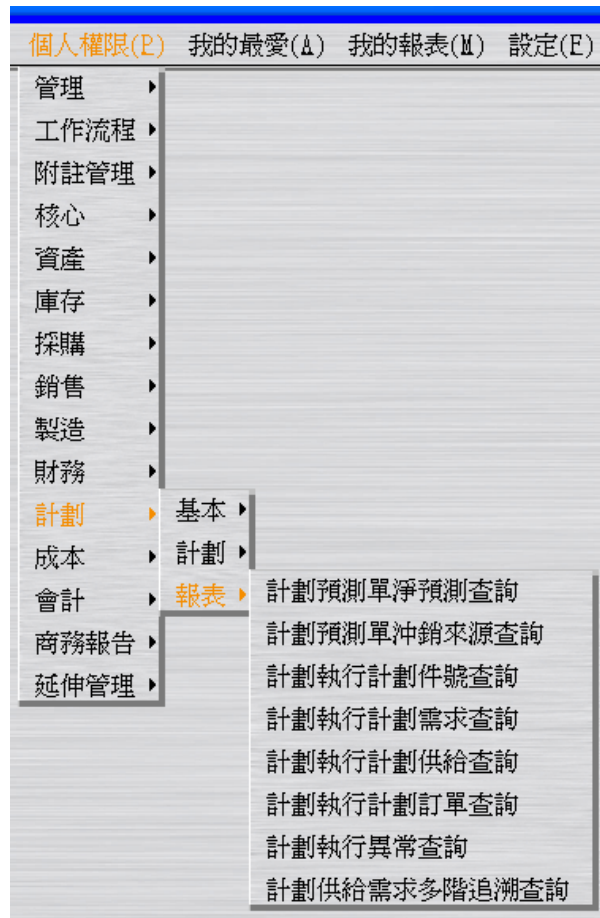
按下「確定」按鈕新增資料後，接著按工具列上的「物料需求計劃執行」按鈕進行計算動作。



#### 1.4. [Required] 計劃執行計劃件號查詢

查看計劃執行後，件號的供需分配及可開出的計劃訂單。





(黑面)

計劃執行計劃件號查詢 - PLAR1030 [營運點：E999-E999] [計劃執行：E999-]

檢視區 資料操作區 資料輸出區 附加工具區 關閉區

件號	件號名稱	MPS/MRP	標準低階碼	是否為庫存管制件號	庫存計量單位	計劃來源類別	材料表	材料表名稱	製程	製程名稱	良率	是否
black_face	黑面	MRP	1.是		EA	採購					100.00%	否
black_shoe	黑鞋	MRP	0.是		EA	自製	black_shoe	黑鞋材料表_裝配	shoe	製鞋製程	100.00%	否
mid_sole	中底	MRP	1.是		EA	採購					100.00%	否
out_sole	大底	MRP	1.是		EA	採購					100.00%	否
white_face	白面	MRP	1.是		EA	採購					100.00%	否
white_shoe	白鞋	MRP	0.是		EA	自製	white_shoe	白鞋材料表_裝配	shoe	製鞋製程	100.00%	否

基本資料 計劃資料 供需分配查詢 行動訊息查詢 時序資料查詢 計劃訂單查詢

專案	專案名稱	供給預定交期	供給單據類別	供給單號	供給單明細序號	供給量	未分配量	分配...	維護...	維護人員
		0001/01/01	現有庫存			940.00000000	0.00000000	2012/...	2012/...	E999 E999

專案	專案名稱	需求預定交期	需求單據類別	需求單號	需求單序號	需求量	分配量	來源件號	來源件號名稱	來源材料表	來源材料表名稱	來
		2012/06/05	計劃訂單	00000002		6,666.00000000	940.00000000	black_shoe	黑鞋	black_shoe	黑鞋材料表_裝配	

取消

基本資料 計劃資料 供需分配查詢 行動訊息查詢 時序資料查詢 計劃訂單查詢

專案	專案名稱	計劃訂單編號	庫存計量單位	是否為確定計劃訂單	計劃來源類別	下階計劃基準量	計劃數量	替代數量	預計在庫量	發單...	收料...
		00000006	EA	否	採購	5,726.00000000	5,726.00000000	0.00000000	-5,726.00000000	2012/...	2012/...

(黑鞋)





計劃執行計劃件號查詢 - PLAR1030 [營運點：E999-E999] [計劃執行：E999-]

檢視區 資料操作區 資料輸出區 附加工具區 關閉區

件號	件號名稱	MPS/MRP	標準低階碼	是否為庫存管制件號	庫存計量單位	計劃來源類別	材料表	材料表名稱	製程	製程名稱	良率	是否
black_face	黑面	MRP	1.是	是	EA	採購					100.00%	否
black_shoe	黑鞋	MRP	0.是	是	EA	自製	black_shoe	黑鞋材料表_裝配	shoe	製鞋製程	100.00%	否
mid_sole	中底	MRP	1.是	是	EA	採購					100.00%	否
out_sole	大底	MRP	1.是	是	EA	採購					100.00%	否
white_face	白面	MRP	1.是	是	EA	採購					100.00%	否
white_shoe	白鞋	MRP	0.是	是	EA	自製	white_shoe	白鞋材料表_裝配	shoe	製鞋製程	100.00%	否

基本資料 計劃資料 供需分配查詢 行動訊息查詢 時序資料查詢 計劃訂單查詢

專案	專案名稱	供給預定交期	供給單據類別	供給單號	供給單明細序號	供給量	未分配量	分配...	維護...	維護人員

專案	專案名稱	需求預定交期	需求單據類別	需求單號	需求單序號	需求量	分配量	來源件號	來源件號名稱	來源材料表	來源材料表名稱	來
		2012/06/05	銷售訂單	SO1206...	0010	6,666.00000000	0.00000000					

取消(C)

基本資料 計劃資料 供需分配查詢 行動訊息查詢 時序資料查詢 計劃訂單查詢

專案	專案名稱	計劃訂單編號	庫存計量單位	是否為確定計劃訂單	計劃來源類別	下階計劃基準量	計劃數量	替代數量	預計在庫量	發單...	收料
		00000002	EA	否	自製	6,666.00000000	6,666.00000000	0.00000000	-6,666.00000000	2012/...	2012/...

(中底)



計劃執行計劃件號查詢 - PLAR1030 [營運點：E999-E999] [計劃執行：E999-]

檢視區 資料操作區 資料輸出區 附加工具區 關閉區

件號	件號名稱	MPS/MRP	標準低階碼	是否為庫存管制件號	庫存計量單位	計劃來源類別	材料表	材料表名稱	製程	製程名稱	良率	是否
black_face	黑面	MRP		1.是	EA	採購					100.00%	否
black_shoe	黑鞋	MRP		0.是	EA	自製	black_shoe	黑鞋材料表_裝配	shoe	製鞋製程	100.00%	否
mid_sole	中底	MRP		1.是	EA	採購					100.00%	否
out_sole	大底	MRP		1.是	EA	採購					100.00%	否
white_face	白面	MRP		1.是	EA	採購					100.00%	否
white_shoe	白鞋	MRP		0.是	EA	自製	white_shoe	白鞋材料表_裝配	shoe	製鞋製程	100.00%	否

基本資料 計劃資料 供需分配查詢 行動訊息查詢 時序資料查詢 計劃訂單查詢

專案	專案名稱	供給預定交期	供給單據類別	供給單號	供給單明細序號	供給量	未分配量	分配...	維護...	維護人員
		0001/01/01	現有庫存			1,940.0000...	0.00000000	2012/...	2012/...	E999 E999

專案	專案名稱	需求預定交期	需求單據類別	需求單號	需求單序號	需求量	分配量	來源件號	來源件號名稱	來源材料表	來源材料表名稱	來
		2012/06/05	計劃訂單	00000002		6,666.00000000	1,940.0000...	black_shoe	黑鞋	black_shoe	黑鞋材料表_裝配	來
		2012/06/05	計劃訂單	00000001		8,888.00000000	0.00000000	white_shoe	白鞋	white_shoe	白鞋材料表_裝配	來

取消(C)

基本資料 計劃資料 供需分配查詢 行動訊息查詢 時序資料查詢 計劃訂單查詢

專案	專案名稱	計劃訂單編號	庫存計量單位	是否為確定計劃訂單	計劃來源類別	下階計劃基準量	計劃數量	替代數量	預計在庫量	發單...	收料
		00000005	EA	否	採購	13,614.00000000	13,614.00000...	0.00000000	-13,614.00000...	2012/...	2012/...

(大底)



計劃執行計劃件號查詢 - PLAR1030 [營運點：E999-E999] [計劃執行：E999-]

檢視區 資料操作區 資料輸出區 附加工具區 關閉區

件號	件號名稱	MPS/MPR	標準低階碼	是否為庫存管制件號	庫存計量單位	計劃來源類別	材料表	材料表名稱	製程	製程名稱	良率	是否
black_face	黑面	MRP	1.是	是	EA	採購					100.00%	否
black_shoe	黑鞋	MRP	0.是	是	EA	自製	black_shoe	黑鞋材料表_裝配	shoe	製鞋製程	100.00%	否
mid_sole	中底	MRP	1.是	是	EA	採購					100.00%	否
out_sole	大底	MRP	1.是	是	EA	採購					100.00%	否
white_face	白面	MRP	1.是	是	EA	採購					100.00%	否
white_shoe	白鞋	MRP	0.是	是	EA	自製	white_shoe	白鞋材料表_裝配	shoe	製鞋製程	100.00%	否

基本資料 計劃資料 供需分配查詢 行動訊息查詢 時序資料查詢 計劃訂單查詢

專案	專案名稱	供給預定交期	供給單據類別	供給單號	供給單明細序號	供給量	未分配量	分配...	維護...	維護人員
		0001/01/01	現有庫存			1,940.0000...	0.00000000	2012/...	2012/...	E999 E999

專案	專案名稱	需求預定交期	需求單據類別	需求單號	需求單序號	需求量	分配量	來源件號	來源件號名稱	來源材料表	來源材料表名稱	來
		2012/06/05	計劃訂單	00000002		6,666.00000000	1,940.0000...	black_shoe	黑鞋	black_shoe	黑鞋材料表_裝配	
		2012/06/05	計劃訂單	00000001		8,888.00000000	0.00000000	white_shoe	白鞋	white_shoe	白鞋材料表_裝配	

取消(C)

基本資料 計劃資料 供需分配查詢 行動訊息查詢 時序資料查詢 計劃訂單查詢

專案	專案名稱	計劃訂單編號	庫存計量單位	是否為確定計劃訂單	計劃來源類別	下階計劃基準量	計劃數量	替代數量	預計在庫量	發單...	收料
		00000003	EA	否	採購	13,614.00000000	13,614.00000...	0.00000000	-13,614.00000...	2012/...	2012/...

(白面)



計劃執行計劃件號查詢 - PLAR1030 [營運點：E999-E999] [計劃執行：E999-]

檢視區 資料操作區 資料輸出區 附加工具區 關閉區

件號	件號名稱	MPS/MPR	標準低階碼	是否為庫存管制件號	庫存計量單位	計劃來源類別	材料表	材料表名稱	製程	製程名稱	良率	是否為預
black_face	黑面	MRP	1.是		EA	採購					100.00%	否
black_shoe	黑鞋	MRP	0.是		EA	自製	black_shoe	黑鞋材料表_裝配	shoe	製鞋製程	100.00%	否
mid_sole	中底	MRP	1.是		EA	採購					100.00%	否
out_sole	大底	MRP	1.是		EA	採購					100.00%	否
white_face	白面	MRP	1.是		EA	採購					100.00%	否
white_shoe	白鞋	MRP	0.是		EA	自製	white_shoe	白鞋材料表_裝配	shoe	製鞋製程	100.00%	否

基本資料 計劃資料 供需分配查詢 行動訊息查詢 時序資料查詢 計劃訂單查詢

專案	專案名稱	供給預定交期	供給單據類別	供給單號	供給單明細序號	供給量	未分配量	分配...	維護...	維護人員
		0001/01/01	現有庫存			1,000.0000...	0.00000000	2012/...	2012/...	E999 E999

專案	專案名稱	需求預定交期	需求單據類別	需求單號	需求單序號	需求量	分配量	來源件號	來源件號名稱	來源材料表	來源材料表名稱	來
		2012/06/05	計劃訂單	00000001		8,888.00000000	1,000.0000...	white_shoe	白鞋	white_shoe	白鞋材料表_裝配	

取消(C)

基本資料 計劃資料 供需分配查詢 行動訊息查詢 時序資料查詢 計劃訂單查詢

專案	專案名稱	計劃訂單編號	庫存計量單位	是否為確定計劃訂單	計劃來源類別	下階計劃基準量	計劃數量	替代數量	預計在庫量	發單...	收料...
		00000004	EA	否	採購	7,888.00000000	7,888.00000000	0.00000000	-7,888.00000000	2012/...	2012/...

(白鞋)



計劃執行計劃件號查詢 - PLAR1030 [營運點：E999-E999] [計劃執行：E999-]

檢視區 資料操作區 資料輸出區 附加工具區 關閉區

件號	件號名稱	MPS/MPR	標準低階碼	是否為庫存管制件號	庫存計量單位	計劃來源類別	材料表	材料表名稱	製程	製程名稱	良率	是否為預
black_face	黑面	MRP	1.是		EA	採購					100.00%	否
black_shoe	黑鞋	MRP	0.是		EA	自製	black_shoe	黑鞋材料表_裝配	shoe	製鞋製程	100.00%	否
mid_sole	中底	MRP	1.是		EA	採購					100.00%	否
out_sole	大底	MRP	1.是		EA	採購					100.00%	否
white_face	白面	MRP	1.是		EA	採購					100.00%	否
white_shoe	白鞋	MRP	0.是		EA	自製	white_shoe	白鞋材料表_裝配	shoe	製鞋製程	100.00%	否

基本資料 計劃資料 供需分配查詢 行動訊息查詢 時序資料查詢 計劃訂單查詢

專案	專案名稱	供給預定交期	供給單據類別	供給單號	供給單明細序號	供給量	未分配量	分配...	維護...	維護人員
		2012/06/05	銷售訂單	ISO1206...	0020	8,888.00000000	0.00000000			

取消(C)

基本資料 計劃資料 供需分配查詢 行動訊息查詢 時序資料查詢 計劃訂單查詢

專案	專案名稱	計劃訂單編號	庫存計量單位	是否為確定計劃訂單	計劃來源類別	下階計劃基準量	計劃數量	替代數量	預計在庫量	發單...	收料
		00000001	EA	否	自製	8,888.00000000	8,888.00000000	0.00000000	-8,888.00000000	2012/...	2012/...

## 1.5. [Required] 工令單開立及請購單開立

採購計劃訂單，可以轉入請購單。

製造計劃訂單，可以轉人工令單。

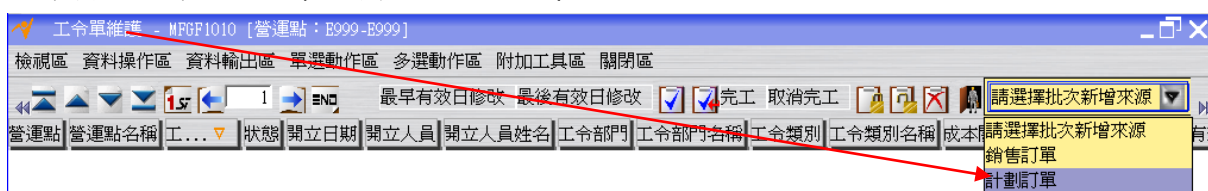
由上述計劃執行結果得知，要滿足客戶需求，庫存是有不足的。假設進行計劃訂單轉工令單(及計劃訂單轉請購單)來滿足需求。



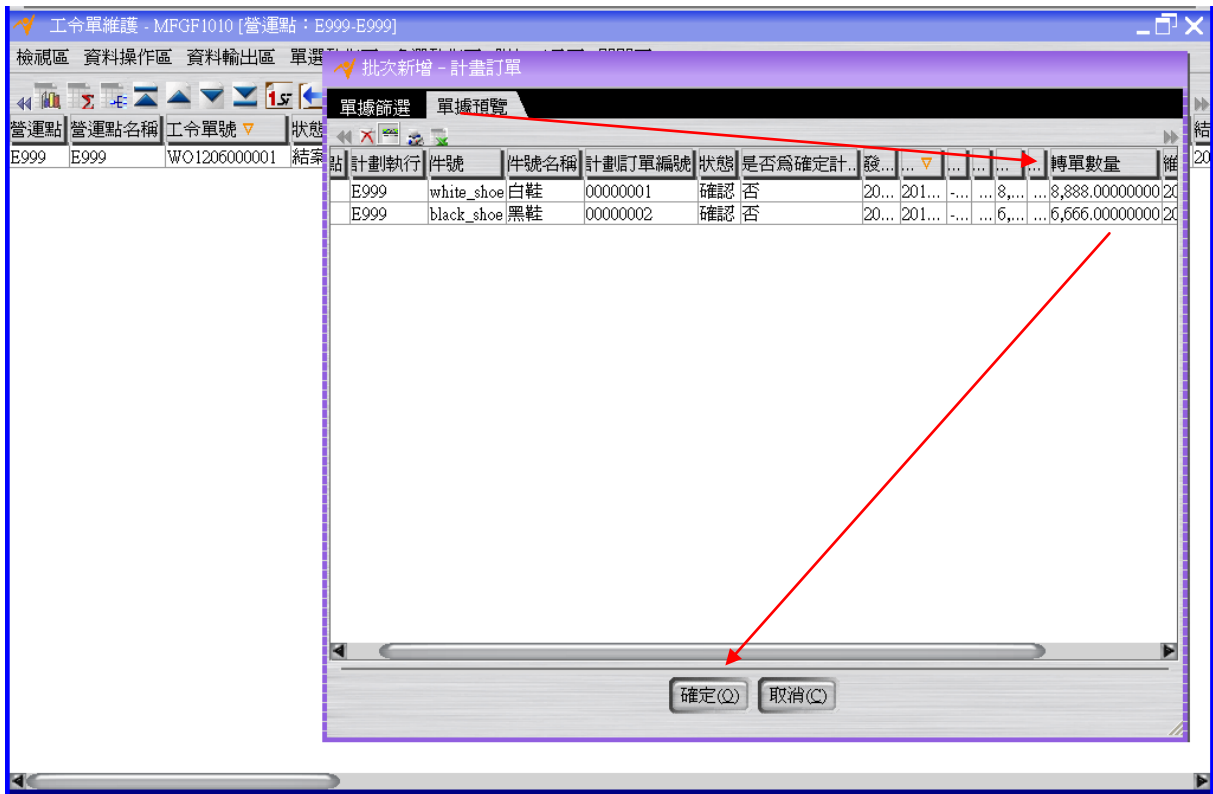
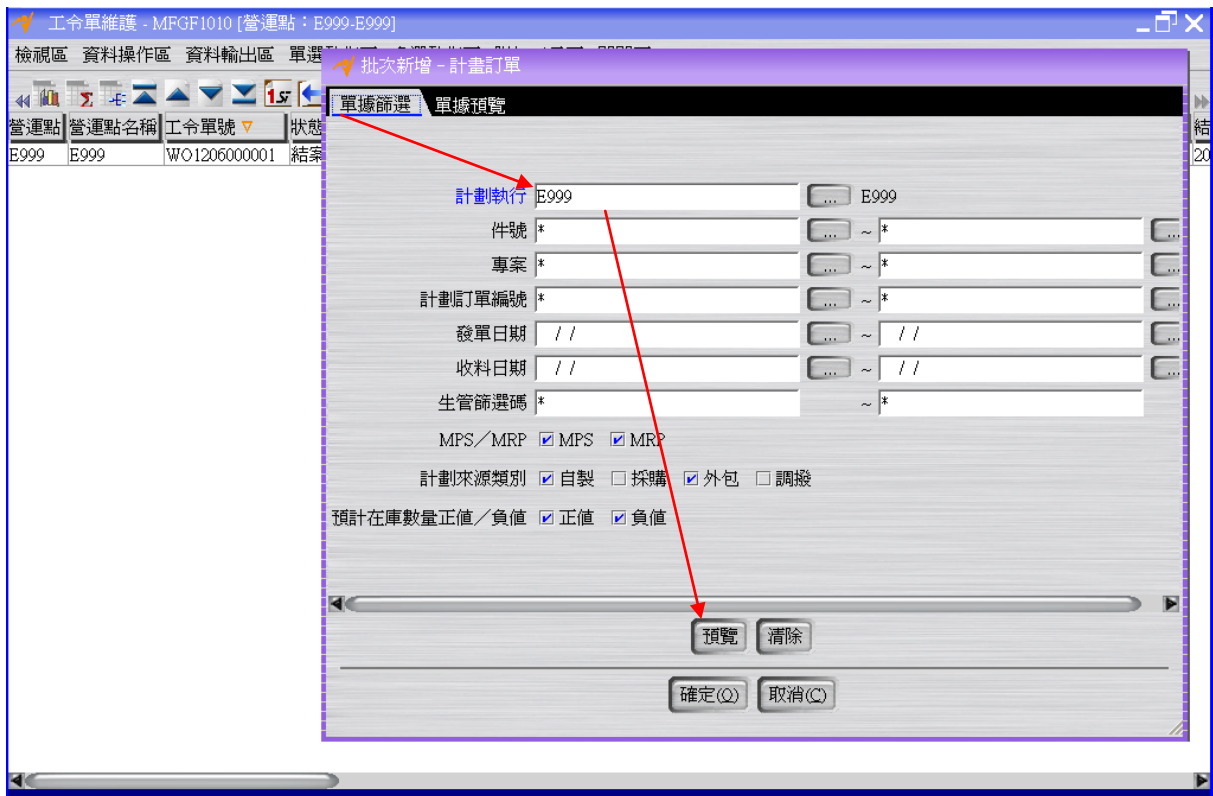
選擇“工令單維護”的「請選擇批次新增來源」的“計劃訂單”選項。

於「單據篩選」頁籤，篩選計劃執行 E999，按「預覽」按鈕。

於「單據預覽」頁籤，確認轉單數量無誤後按下視窗最下層的「確定」按鈕，完成計劃訂單轉工令單的操作(此時狀態為“開立”)。





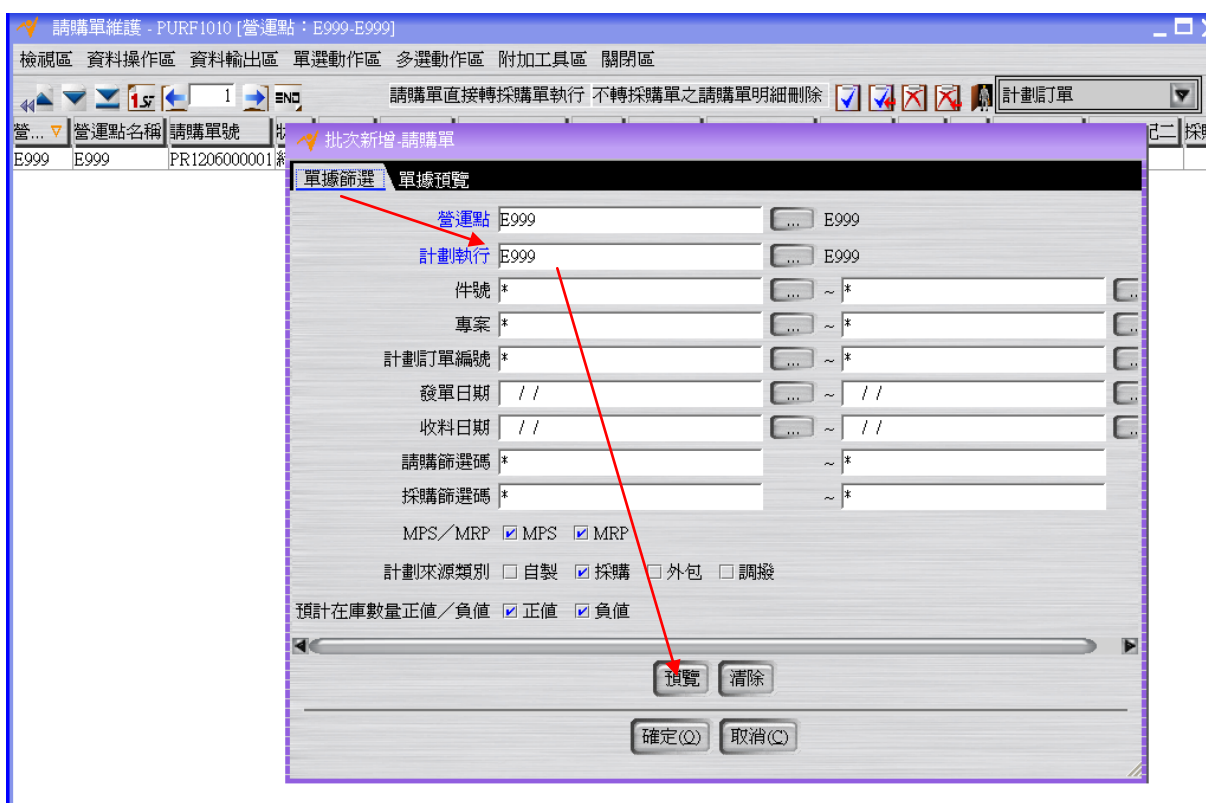
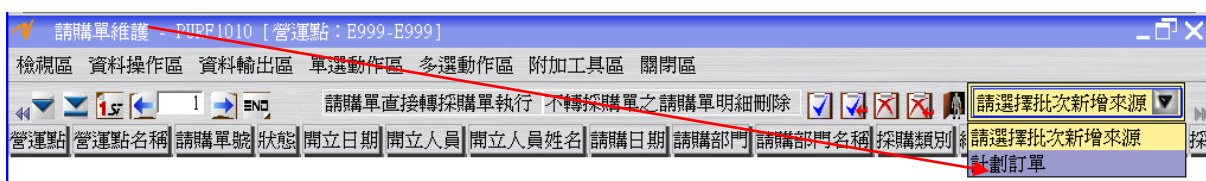


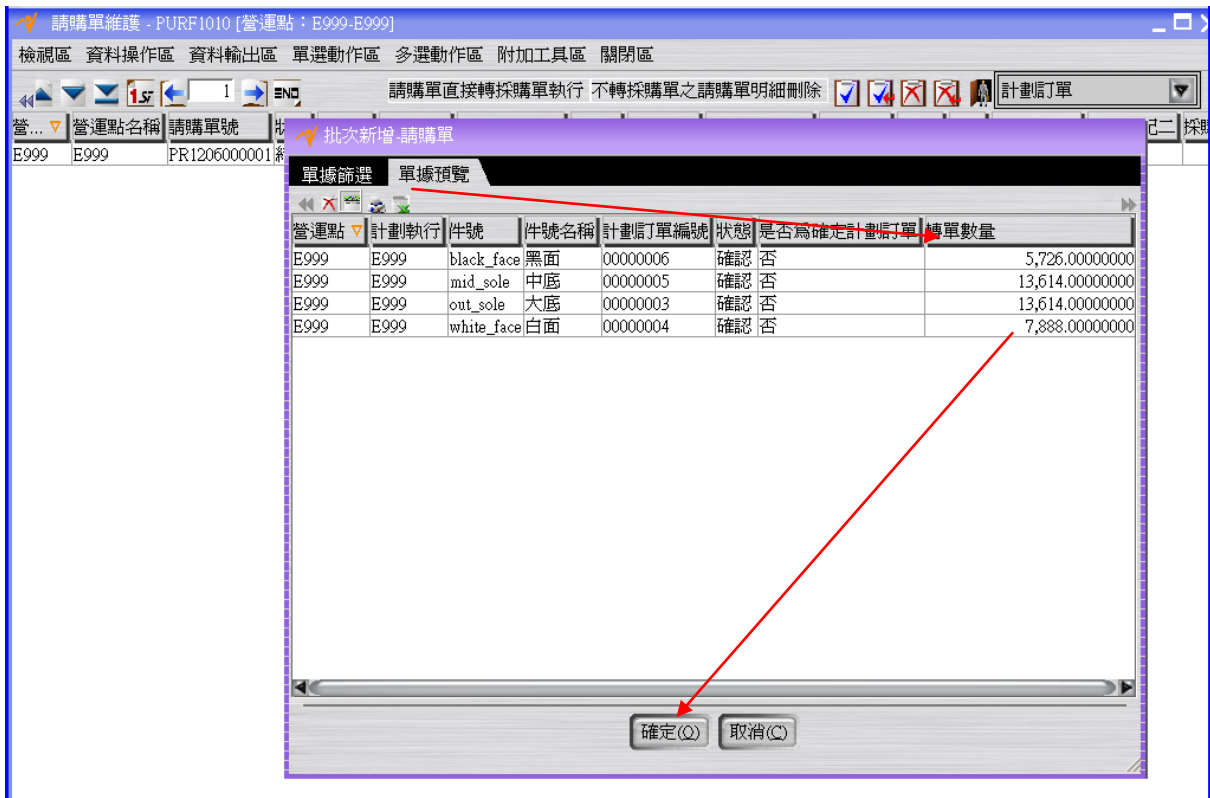
營運點名稱	工令單號	狀態	開立日期	銷售訂單營運點	銷售訂單號	銷售訂單明細序號	件號	件號名稱	開工數量	完工
E999	E999	W01206000001	確認 2012/...	E999	S0120600002	0010	black_shoe	黑鞋	60.00000000	60.00
E999	E999	W01206000002	開立 2012/...				black_shoe	黑鞋	6,666.00000000	0.00
E999	E999	W01206000003	開立 2012/...				white_shoe	白鞋	8,888.00000000	0.00

選擇“請購單維護”應用程式的「請選擇批次新增來源」的“計劃訂單”選項。

於「單據篩選」頁籤，篩選計劃執行 E999，按「預覽」按鈕。

於「單據預覽」頁籤，確認轉單數量無誤後按下視窗最下層的「確定」按鈕，完成計劃訂單轉請購單的操作(此時狀態為“開立”)。





## 1.6. [Optional] 目前為止單據關係回顧

.....  
.....



SO1206000003 0010 黑鞋	WO1206000002 黑鞋	PR1206000002 0010 黑面
SO1206000003 0020 白鞋	WO1206000003 白鞋	PR1206000002 0020 中底
		PR1206000002 0030 大底
		PR1206000002 0040 白面

※藍色字體的單據已結案    ※綠色字體的單據未結案

## 1.7. [Optional] 流程整理

註：PL 流程適用於有 MRP 計劃的製造行業。

